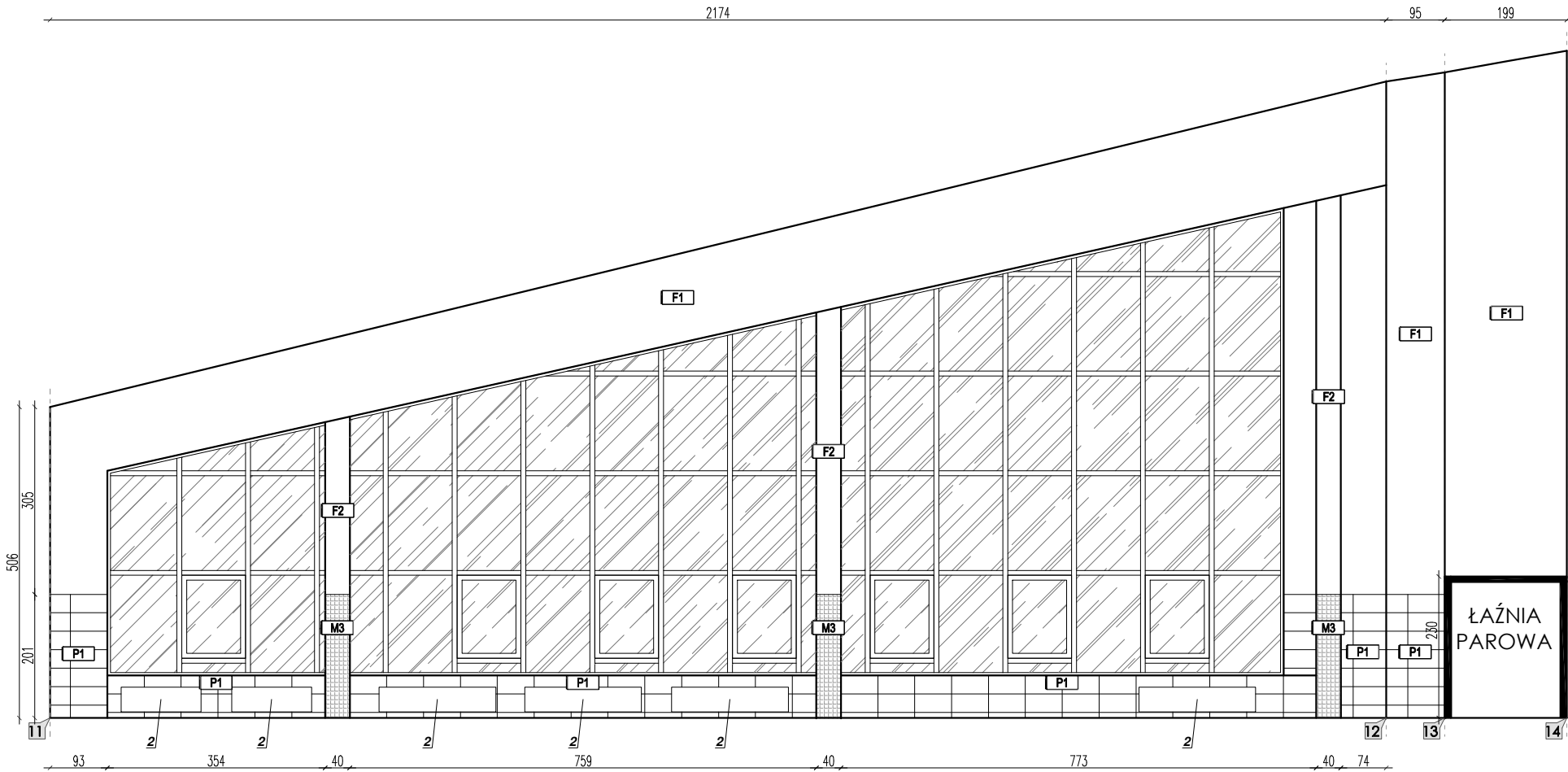
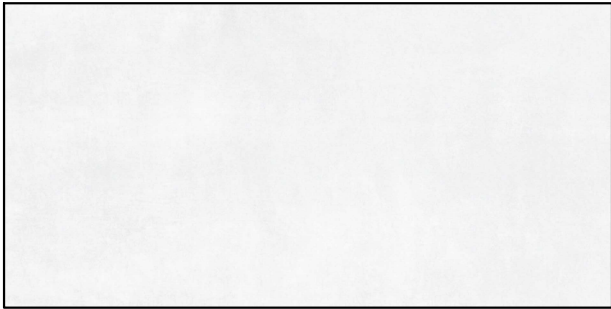


HALA BASENOWA ŚCIANA PÓŁNOCNO-ZACHODNIA



RODZAJE PŁYTEK



PŁYTKA ŚCIENNA I PODŁOGOWA, KOLOR BIAŁO-SZARY,  
WYGLĄD – "FAKTURA BETON", WYMIAR 30x60cm

- UWAGI:
- Wymiary podawane są w centymetrach. Nie wolno brać żadnego wymiaru mierząc bezpośrednio z rysunku. Wykonawca przed realizacją ma obowiązek sprawdzić wymiary na budowie. W razie istotnych rozbieżności z wymiarami podanymi w projekcie – należy zawiadomić nadzór inwestorski i autora niniejszego projektu.
  - Przed zamówieniem i położeniem płytek podłogowych należy uzyskać zatwierdzenie produktu przez Inwestora i autora projektu – należy wykonać próbę antypoślizgowości płytek bosą stopą w warunkach użytkowania wodnego – w celu zatwierdzenia.
  - W czasie wykonywania elementów architektury wnętrz należy wykorzystywać wszystkie rysunki części wykonawczej opracowania;
  - W razie istotnych niezgodności projektu ze stanem faktycznym instalacji i w razie kolizji – zawiadomić nadzór inwestorski i autorski.
  - W pomieszczeniach gdzie na posadzkach stosowane są płytki i gdzie ściany są tynkowane, na ścianach stosować płytkę cokołową – wysokości min. 10cm zgodną z płytkami stosowanymi na posadzkach – zlicowaną z płaszczyzną tynku;
  - Wszystkie nieopisane ściany wykonane tynkiem cementowo-wapiennym szpachlowane gładzią szpachlową i malowane farbą wg opisu i podanej kolorystyki, W pomieszczeniach "mokrych" stosować dedykowane tynki wodoodporne;
  - Na wszystkich stopniach schodowych, spocznikach i innych oznaczonych obszarach części basenowej (mokrej) stosować płytki o kl. antypoślizgowości "C";
  - Wszystkie okładziny ścienne (płytki, mozaiki) lub malowanie – stosować do wysokości sufitu podwieszanego;
  - W strefie mokrej na wszystkich krawędziach stosować zaokrąglone płytki i kształtki systemowe – w kolorze jak płytki sąsiadujące lub szlifować narożniki łączące płaszczyzny.
  - Projektowaną roślinność sztuczną zatopić w żywicy zgodnie z rysunkami.
  - Niniejszy projekt przedstawić do weryfikacji dostawcy wskazanych płytek basenowych który sporządza specyfikację ilości, typów i elementów.
  - W pomieszczeniach basenu oraz we wszelkich innych mokrych pomieszczeniach stosować płytki o klasie antypoślizgowości "B" – z wyjątkiem miejsc szczególnie zagrożonych poślizgiem i zgodnie z pkt. 7 – stosować tam płytki w klasie "C".
  - Na schodach stosować płytki w postaci kształtek lub ułożyć mozaikę –z uwzględnieniem wymaganej klasy antypoślizgowości płytek.
  - Punkty tyczenia płytek – wyznaczyć według rysunku, z dostosowaniem do rzeczywistego położenia elementów na budowie.
  - W miejscach występowania wpustów podłogowych i odwodnień liniowych należy wykonać w posadzkach niezbędne spadki kształtując je w zaprawie klejowej płytek i nadewkach profilujących. W szczególnych, wymaganych przypadkach pod nadzorem inwestorskim wykonać miejscowe skucia istniejącego jastrychu betonowego.
  - Rysunek może nie zawierać wszystkich wpustów i odwodnień – korekta na etapie realizacji i nadzoru

LEGENDA:  
2 – GRZEJNIK PŁYTOWY

LEGENDA OKŁADZIN	
<div><div></div><div>P1</div></div>	PŁYTKI BASENOWE GRESOWE NIESZKLIONE BARWIONE W MASIE wym. 60x30 cm – KOLOR biało-szary – faktura – beton
<div><div></div><div>F1</div></div>	FARBA LATEKSOWA, ZMIYNALNA, WODOODPORNA, KOLOR BIAŁY, RAL9003 NA PODKŁADACH
<div><div></div><div>F2</div></div>	FARBA LATEKSOWA, ZMIYNALNA, WODOODPORNA, KOLOR JASNO SZARY, NCS: S 1505-Y10R NA PODKŁADACH
<div><div></div><div>F3</div></div>	FARBA LATEKSOWA, ZMIYNALNA, WODOODPORNA, KOLOR PASTELOWY ZIELONY, RAL6019 NA PODKŁADACH
<div><div></div><div>M1</div></div>	MOZAIKA BASENOWA SZKLANA GR 4 mm WYM. ~2,6x2,6 cm MIX KOLORÓW ZIELONYCH – KL. "A"
<div><div></div><div>M2</div></div>	MOZAIKA BASENOWA CERAMICZNA MATOWA ANTYPOŚLIZGOWA GR 4 mm WYM. ~2,6x2,6 cm MIX KOLORÓW ZIELONYCH – KL. "C"
<div><div></div><div>M3</div></div>	MOZAIKA BASENOWA CERAMICZNA GR 4 mm WYM. ~2,6x2,6 cm KOLOR BIAŁY, MIX MAT I SZKLANA – KL. "A"

<div><div><div></div><div>PRACOWNIA ARCHITEKTONICZNA Piotr Dominiczak</div></div><div>PROJEKT WYKONAWCZY</div></div>	
<div><div><div>PRZEBUDOWA I MODERNIZACJA BASENU MILLENIUM</div><div>INWESTOR MIEJSKI OŚRODEK SPORTU I REKREACJI w KOŁOBRZEGU ul. Łopuskiego 28</div><div>LOKALIZACJA BASEN MILENIUM w KOŁOBRZEGU ul. Łopuskiego</div></div><div><div>data: IV 2025</div><div>rys. nr W.13</div><div>skala 1:100</div></div></div>	
KŁADY ŚCIAN - HALA BASENOWA	
BRANŻA	ARCHITEKTURA
PROJEKTANT	mgr inż. arch. Piotr Dominiczak UAN-7342-98/92
OPRACOWANIE	inż. arch. Szymon Kowalski